

“KUNSTSTOF TREINEN” VOOR NEDTRAIN



NedTrain is al méér dan 150 jaar specialist in onderhoud en service, reiniging en revisie van rollend materieel. De Nederlandse Spoorwegen is de grootste klant van NedTrain. De werkzaamheden vinden plaats op meer dan 30 strategische plaatsen aan het Nederlandse spoorwegnet.

Onderhoud aan treinen vindt plaats in onderhoudswerkplaatsen. Een werkplaats is, simpel gesteld, 200 meter overdekte sporen. De loopafstand vanaf de werkplek naar het magazijn is dus gemiddeld ruim 100 meter. Het is vanzelfsprekend ongunstig voor de efficiency wanneer een monteur steeds de afstand van de werkplek naar het magazijn moet lopen om een benodigd onderdeel te halen.



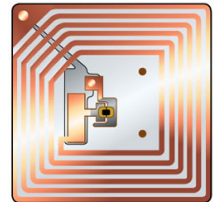
Om de efficiency binnen de NedTrain onderhoudswerkplaatsen te verbeteren wordt per materieelserie de top 50 meest gebruikte onderdelen bij de trein geleverd.

De verplaatsbare onderdelenkasten waarmee dit gedaan wordt worden door de afdeling Logistiek, voor aanvang van de werkzaamheden, bij de trein geplaatst waaraan gewerkt gaat worden. Hierdoor heeft de monteur het merendeel van de (eventueel) benodigde onderdelen binnen handbereik.

Zodra de trein klaar is worden de onderdelenkasten door de afdeling Logistiek opgehaald, de verbruikte onderdelen afgeboekt, de kast aangevuld en weer klaargezet voor de volgende trein die binnenkomt voor onderhoud.

Om deze efficiëncyslag in de toekomst nog verder uit te kunnen breiden, heeft er een verkennend onderzoek plaatsgevonden naar de mogelijkheden voor de toepassing van RFID.

Deze ontwikkeling zorgt er dan voor dat de gehele kast met inhoud bij het verlaten van het onderdelenmagazijn in één keer “gescand” wordt.



Wanneer de kast retour komt in het magazijn wordt de inhoud nogmaals “gescand” en de verbruikte onderdelen kunnen dan automatisch afgeboekt worden. Deze informatie is dan de input om de kast aan te vullen, maar ook voor de facturatie aan de klant.



Een harde eis om voorbereid te zijn op deze toekomstige efficiëncyslag was dat de maatwerk onderdelenkasten geheel in kunststof moeten worden uitgevoerd, met een minimum aan metalen onderdelen. Metaal verstoort namelijk het RFID signaal en daardoor de scan-nauwkeurigheid.

NedTrain vond in Engels Logistiek BV de ideale partner. In nauw onderling overleg werden verplaatsbare onderdelenkasten ontwikkeld die, gelet op hun toepassing, uitermate robuust en duurzaam moesten zijn.



Als basis dienen 3 kunststof palletboxen met bodemmaat 1200x800 mm, die op elkaar worden gelast tot een hoogte van maar liefst 1.700 mm. De twee brede zijwanden zijn verwijderd voor een optimale toegankelijkheid vanaf beide zijden.

De maatwerk onderdelenkasten zijn vervolgens ingericht met 6 verstelbare legborden met variabele vakindelingen. Een aantal kasten is zelfs uitgevoerd met twee afsluitbare kunststof roldeuren. De bovenzijde van de kasten zijn voorzien van vastgemonteerde deksels.

Het geheel is geplaatst op verrijdbare onderstellen, elk met een draagvermogen van 1.200kg, en een koppelsysteem waardoor de kasten in een treintje verplaatst kunnen worden!

Hierdoor kunnen met één trekkend voertuig (elektrotrekker, heftruck) meerdere onderdelenkasten vanuit het magazijn naar de werkplekken getransporteerd worden.

In totaal heeft Engels Logistiek BV nu 85 maatwerk verplaatsbare onderdelenkasten gemaakt in haar eigen "special products" afdeling in Eindhoven. Hieraan is met ca. 8 medewerkers in totaal zo'n 500 manuren gewerkt.

De ENGELS-slogan "kreatief met kunststof bakken" is ook in dit project weer ruimschoots tot z'n recht gekomen!

De kasten zijn inmiddels in gebruik genomen op de 4 grotere werklocaties van NedTrain, te weten Ommen, Leidschendam, Amsterdam en Maastricht.

**ENGELS**

serving logistics and the environment

Nederland:
Engels Logistiek BV
Boven Zijde 9
NL-5626 EB EINDHOVEN

Tel.: 040-262 92 22
Fax: 040-262 92 00
E-mail: contact@engels.eu

België:
Engels Logistics NV
B-3520 ZONHOVEN
E-mail: post@engels.eu

Tel.: +32 11 81 50 50
Fax: +32 11 81 50 60
E-mail: post@engels.eu

Frankrijk: Engels Manutention & Environnement SARL
F-59510 HEM (Lille Métropole)

Portugal: Engels Logística e Ambiente LDA
PT-2685 PRIOR VELHO (Lissabon)

Duitsland: Engels Behältertechnik GmbH
D-23923 SELMSDORF

www.engels.eu