

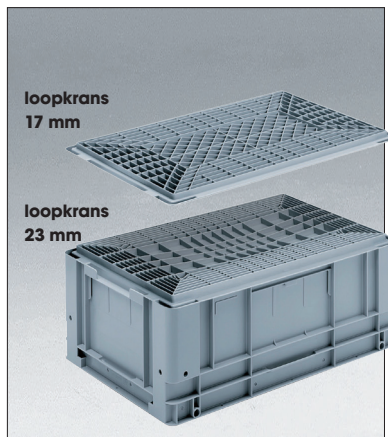
# AUTOMATISCHE MAGAZIJNEN

## STAPELBARE EUROTEC BAKKEN



*Eurotec bakken presteren perfect op lopende banden en rollenbanen.*

Alle Eurotec bakken zijn met verschillende soorten bodems leverbaar. Want de vorm en belastbaarheid van de bodem bepalen de inzetbaarheid in een automatisch magazijn. Hieronder tonen we de verschillende uitvoeringen en hun belastingsmogelijkheden.

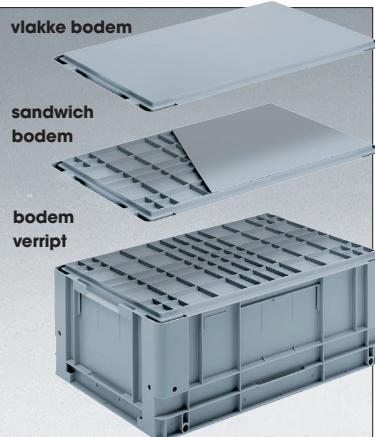
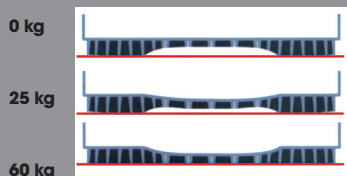


**belastingkarakteristiek  
loopkransbodems**

**loopkrans 17**

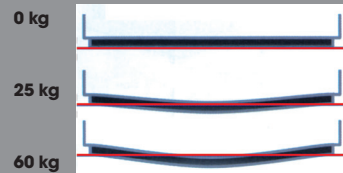


**loopkrans 23**

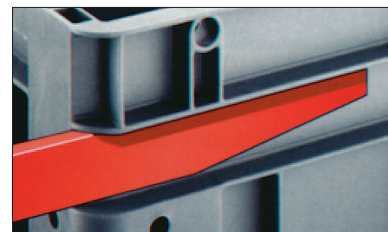
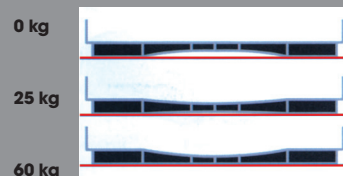


**belastingkarakteristiek  
vlakke bodems**

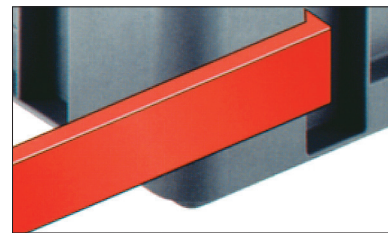
**vlakke bodem**



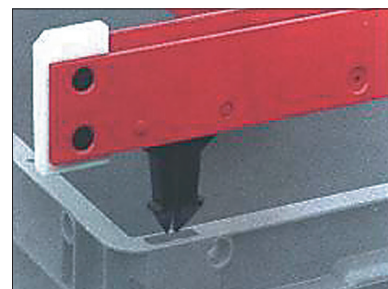
**sandwich bodem**



**U-vork opname voor eenvoudig tillen.**



**Aangrijpgroef voor SBA (Stelling Bedienings Apparaat).**



**Opnamepunten voor palletiseer robot.**



**Transponder en barcode positie.**

# AUTOMATISCHE MAGAZIJNEN

## STAPELBARE EUROTEC BAKKEN

Eurotec bakken zijn voor intern gebruik en worden meestal projectmatig geleverd. Daarom is er geen grote voorraad van en zijn ze niet voorzien van opties voor verzegelen zoals o.a. RAKO transportbakken. De handgrepen zijn standaard in gesloten uitvoering, omdat manueel hanteren uitzondering is. Ze zijn immers ontworpen voor geautomatiseerd gebruik!

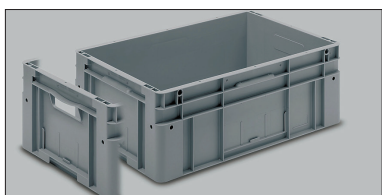


**Druipwaterdichte deksels:** Het onderste deksel heeft als extra een neopreen pakking.



**Oplegdeksel tegen stof.**

Deksels kunnen in automatische magazijnen de kosten van verzekeren omlaag brengen: in geval van brand blijft er geen sprinklerwater in de bakken staan en is een eenvoudig blussysteem toereikend.



**De grotere Eurotec bakken zijn ook met open grepen leverbaar, voor ergonomisch (of arbo-vriendelijk) tillen.**



Eurotec bakken hebben altijd twee etikethouders, één op de lange en één op de korte kant. Hoe ze ook op pallets staan, de inhoud is altijd herkenbaar. Uitloopgaten voor sprinklerwater zijn optioneel, evenals semitransparante zijwanden, waardoor je in één oogopslag kunt zien of een stapel bakken leeg is. De afmeting 600 x 400 x 270 mm kan voorzien worden van een opklapbare korte zijwand.

200 x 150 x 120 mm, 2,2 ltr.  
(157 x 107 x 118 mm binnenwerks)  
gewicht 0,2 kg



art.nr.	omschrijving
5-2112	<input type="radio"/> vlakke bodem

300 x 200 x 120 mm, 4,4 ltr.  
(259 x 159 x 117 mm binnenwerks)  
gewicht 0,4 kg



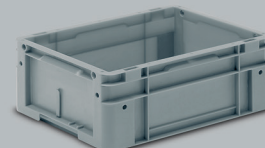
art.nr.	omschrijving
5-3212	<input type="radio"/> vlakke bodem

400 x 300 x 120 mm, 10 ltr.  
(365 x 265 x 106 mm binnenwerks)  
gewicht 1,1 kg



art.nr.	omschrijving
5-4312-0-G	<input type="radio"/> vlakke bodem
5-4312-0-V	<input type="radio"/> sandwich bodem

400 x 300 x 170 mm, 14 ltr.  
(365 x 265 x 156 mm binnenwerks)  
gewicht 1,3 kg



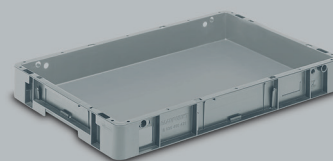
art.nr.	omschrijving
5-4317-0-LK17	<input type="radio"/> loopkran 17 mm
5-4317-0-V	<input type="radio"/> sandwich bodem

400 x 300 x 220 mm, 20 ltr.  
(365 x 265 x 206 mm binnenwerks)  
gewicht 1,4 kg



art.nr.	omschrijving
5-4322-0-G	<input type="radio"/> vlakke bodem
5-4322-0-V	<input type="radio"/> sandwich bodem
5-4322-0-LK17	<input type="radio"/> loopkran 17 mm

600 x 400 x 80 mm, 14 ltr.  
(565 x 365 x 66 mm binnenwerks)  
gewicht 1,1 kg



art.nr.	omschrijving
5-6408-0-V	<input type="radio"/> sandwich bodem

# AUTOMATISCHE MAGAZIJNEN

## STAPELBARE EUROTEC BAKKEN

600 x 400 x 120 mm, 21 ltr.  
(565 x 365 x 106 mm binnenwerks)  
gewicht 1,5 kg



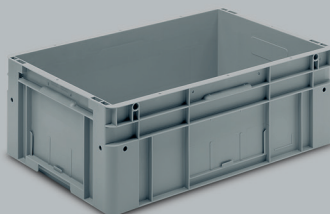
art.nr.	omschrijving
5-6412-0-LK17	○ loopkrans 17 mm
5-6412-0-LK23	○ loopkrans 23 mm
5-6412-0-V	○ sandwich bodem

600 x 400 x 170 mm, 30 ltr.  
(565 x 365 x 156 mm binnenwerks)  
gewicht 2,1 kg



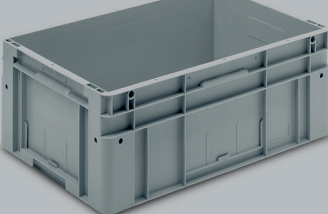
art.nr.	omschrijving
5-6417-0-G	○ vlakke bodem
5-6417-0-LK17	○ loopkrans 17 mm
5-6417-0-LK23	○ loopkrans 23 mm
5-6417-0-V	○ sandwich bodem

600 x 400 x 220 mm, 42 ltr.  
(565 x 365 x 206 mm binnenwerks)  
gewicht 2,5 kg



art.nr.	omschrijving
5-6422-0-G	○ vlakke bodem
5-6422-0-LK17	○ loopkrans 17 mm
5-6422-0-LK23	○ loopkrans 23 mm
5-6422-0-V	○ sandwich bodem

600 x 400 x 270 mm, 52 ltr.  
(565 x 365 x 256 mm binnenwerks)  
gewicht 2,8 kg



art.nr.	omschrijving
5-6427-0-G	○ vlakke bodem
5-6427-0-LK17	○ loopkrans 17 mm
5-6427-0-LK23	○ loopkrans 23 mm
5-6427-0-V	○ sandwich bodem

600 x 400 x 320 mm, 63 ltr.  
(565 x 365 x 306 mm binnenwerks)  
gewicht 3,2 kg



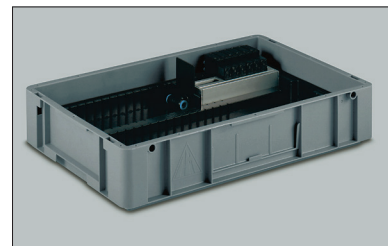
art.nr.	omschrijving
5-6432-0-LK17	○ loopkrans 17 mm
5-6432-0-LK23	○ loopkrans 23 mm
5-6432-0-V	○ sandwich bodem

600 x 400 x 420 mm, 83 ltr.  
(565 x 365 x 406 mm binnenwerks)  
gewicht 3,7 kg

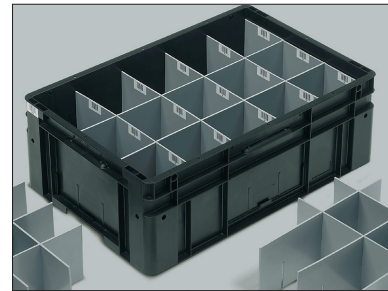


art.nr.	omschrijving
5-6442-0-LK17	○ loopkrans 17 mm
5-6442-0-LK23	○ loopkrans 23 mm
5-6442-0-V	○ sandwich bodem

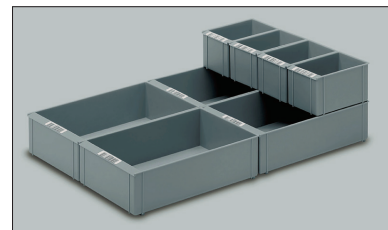
Eurotec was de eerste speciaal voor automatisch hanteleren geconstrueerde bak. Tientallen projecten (zoals Festo, Omron, Tele Denmark, Road Air, Brezan) brachten vragen met zich mee en oplossingen:



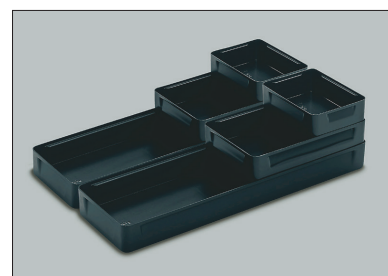
Voorbeeld van vacuümgevormd maatwerk interieur.



Vakverdeling met per vak een eigen, unieke barcode.



Spuifgegoten standaard inzetbakken met barcode positie. In 11 maten leverbaar.



Maatwerk vacuümgevormde inzetbakken.



Eurotec bakken in een "pick to light" magazijn (foto: Vanderlande Industries).